

**LED**



## Caractéristiques

Hauteur de feu :	3 à 8 mètres
Étanchéité optique :	IP66
Étanchéité électrique :	IP66
Résistance aux chocs :	IK08
Classe électrique :	II
Tension nominale :	230 V - 50 Hz
Matériaux :	capot en aluminium corps et manchon en acier galvanisé
Finition :	peinture polyester, teinte au choix

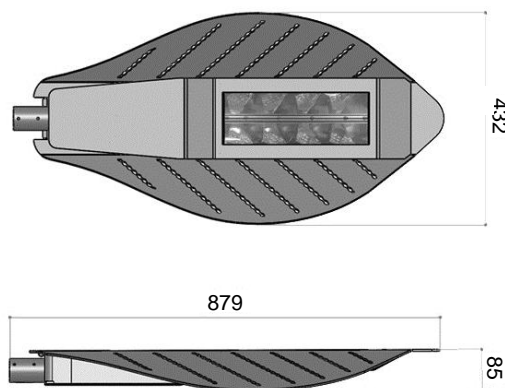
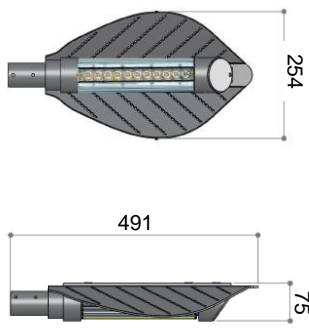
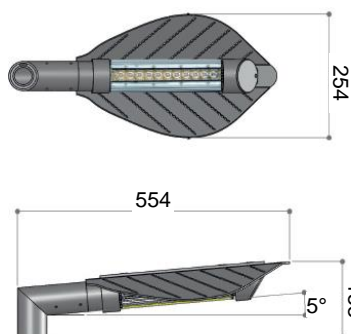
Eligible au certificat d'économie d'énergie

## Dimensions et poids

Petit modèle - Version top  
(avec crosse LINA)

Petit modèle - Version latérale

Grand modèle - Version latérale



Prise au vent SCx : 0,031 m<sup>2</sup> (Petit modèle) – 0,07 m<sup>2</sup> (Grand modèle)

Poids : 3,9 kg (Petit modèle) – 8 kg (Grand modèle)

## Installation et maintenance

Fixation en top : sur mât Ø 60 à 104 mm  
 Fixation latérale : avec adaptateur 1" sur bouquet Ø 42 ou 48 mm  
 ou en emmanchement direct pénétrant sur bouquet Ø 60 mm

### Petit modèle

Aucune intervention nécessaire sur le luminaire, livré pré-câblé à la longueur de câble souhaitée.  
 Module LED avec alimentation intégrée interchangeable sur site.

### Grand modèle

Ouverture du luminaire par une vis imperdable et basculement du capot. Accès direct au bornier de raccordement.  
 Module LED et appareillage électronique interchangeables individuellement sur site.  
 Livré pré-câblé à la longueur de câble souhaitée.  
 Membrane d'équilibrage de pression pour empêcher la condensation sur la vasque du module LED.

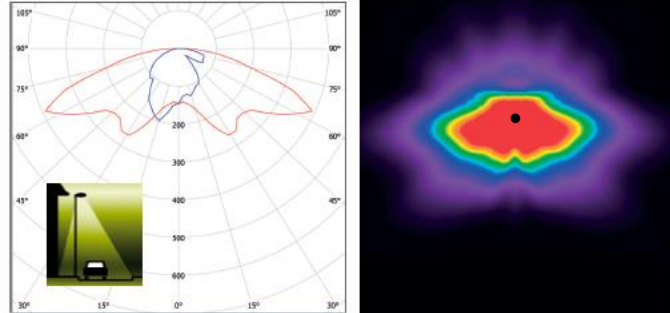
## Photométrie

### Petit modèle

#### Module LED BARRE



Optique LED asymétrique type voirie étroite où une interdistance importante sera privilégiée



Température de couleur :	Blanc chaud 3200 K / blanc neutre 4200 K
Flux lumineux sortant du luminaire @700 mA :	3960 lm en 3200 K et 4400 lm en 4200 K
Puissance consommée du luminaire @700 mA :	44 W
Efficacité du luminaire :	> 90 lm/W en 3200 K et > 100 lm/W en 4200 K
IRC :	> 70
ULOR :	< 1%
Durée de vie des LED :	50 000 heures L85
Gradation :	Réglage ponctuel par télécommande En option, dispositif de gestion centralisée avec boîtier à l'armoire En option, détection piéton
Protection contre les surtensions :	jusqu'à 300 V
Garantie du module LED et appareillage :	5 ans

## Grand modèle

### Module LED RAP GEN 3 4M



Température de couleur :

Flux lumineux sortant du luminaire @700 mA :

Puissance consommée du luminaire @700 mA :

Efficacité du luminaire :

IRC :

ULOR :

Durée de vie des LED :

Gradation :

Protection contre les surtensions :

Garantie du module LED et appareillage :

### Module LED RAP GEN 3 4S



Température de couleur :

Flux lumineux sortant du luminaire @700 mA :

Puissance consommée du luminaire @700 mA :

Efficacité du luminaire :

IRC :

ULOR :

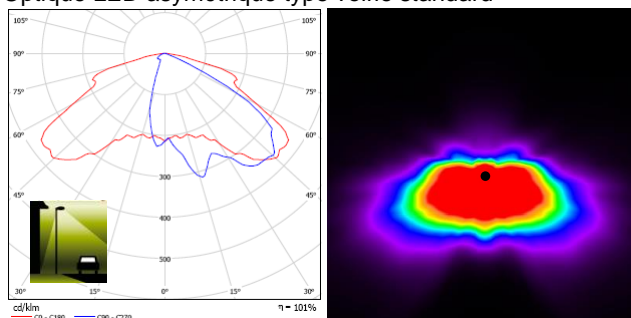
Durée de vie des LED :

Gradation :

Protection contre les surtensions :

Garantie du module LED et appareillage :

### Optique LED asymétrique type voirie standard



Blanc chaud 3000 K / blanc neutre 4000 K

6190 lm en 3000 K et 7480 lm en 4000 K

70 W

> 88 lm/W en 3000 K et > 107 lm/W en 4000 K

> 80 en 3000 K et > 70 en 4000 K

0%

100 000 heures L80 B10

Gradation autonome intégrée à l'appareillage électronique programmable

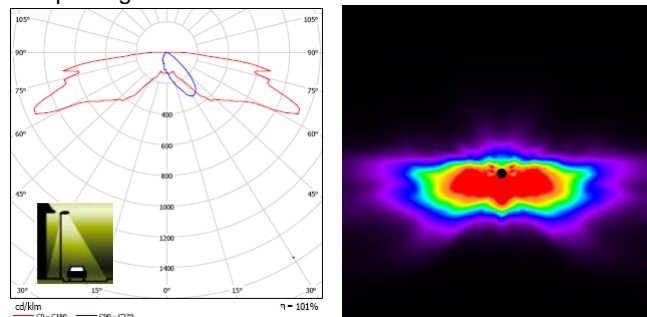
Compatible avec gestion centralisée DALI

Compatible avec gestion centralisée par variation de tension

jusqu'à 8 kV

5 ans

### Optique LED asymétrique type voirie étroite où une interdistance importante sera privilégiée



Blanc chaud 3000 K / blanc neutre 4000 K

4970 lm en 3000 K et 6468 lm en 4000 K

70 W

> 71 lm/W en 3000 K et > 92 lm/W en 4000 K

> 80 en 3000 K et > 70 en 4000 K

0%

100 000 heures L80 B10

Gradation autonome intégrée à l'appareillage électronique programmable

Compatible avec gestion centralisée DALI

Compatible avec gestion centralisée par variation de tension

jusqu'à 8 kV

5 ans

## Grand modèle

### Module LED RAP GEN 3 4PL



Température de couleur :

Flux lumineux sortant du luminaire @700 mA :

Puissance consommée du luminaire @700 mA :

Efficacité du luminaire :

IRC :

ULOR :

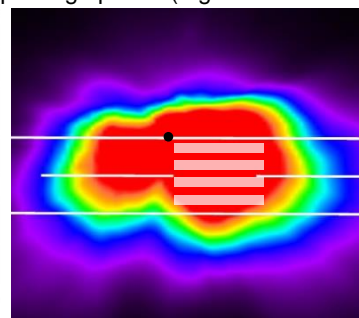
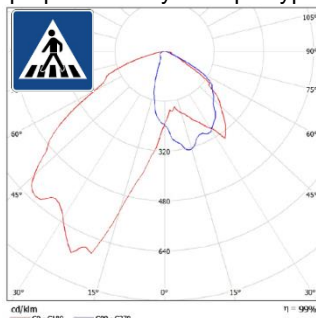
Durée de vie des LED :

Gradation :

Protection contre les surtensions :

Garantie du module LED et appareillage :

Optique LED asymétrique type passage piéton (à gauche du luminaire)



Blanc neutre 4000 K

6170 lm

70 W

> 88 lm/W

> 70

0%

100 000 heures L80 B10

Gradation autonome intégrée à l'appareillage électronique programmable

Compatible avec gestion centralisée DALI

Compatible avec gestion centralisée par variation de tension

jusqu'à 8 kV

5 ans

### Module LED RAP GEN 3 4PR



Température de couleur :

Flux lumineux sortant du luminaire @700 mA :

Puissance consommée du luminaire @700 mA :

Efficacité du luminaire :

IRC :

ULOR :

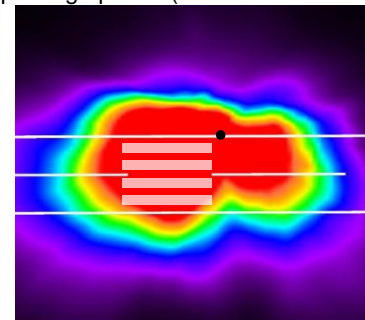
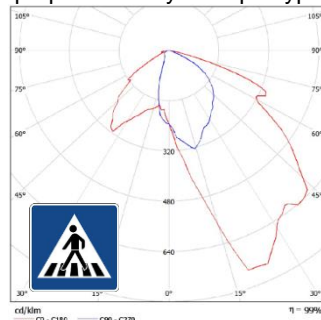
Durée de vie des LED :

Gradation :

Protection contre les surtensions :

Garantie du module LED et appareillage :

Optique LED asymétrique type passage piéton (à droite du luminaire)



Blanc neutre 4000 K

6170 lm

70 W

> 88 lm/W

> 70

0%

100 000 heures L80 B10

Gradation autonome intégrée à l'appareillage électronique programmable

Compatible avec gestion centralisée DALI

Compatible avec gestion centralisée par variation de tension

jusqu'à 8 kV

5 ans