

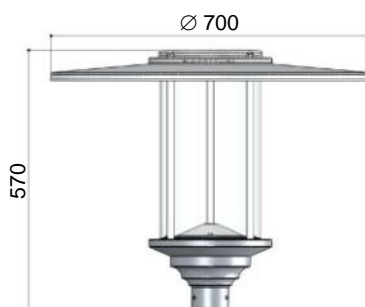


## Caractéristiques

Hauteur de feu :	3 à 5 mètres
Étanchéité optique :	IP66
Étanchéité électrique :	IP66
Résistance aux chocs :	IK06
Classe électrique :	II
Tension nominale :	230 V - 50 Hz
Matériaux :	embase en fonte d'aluminium réflecteur en aluminium repoussé vasque en PMMA
Finition :	peinture polyester, teinte au choix

Eligible au certificat d'économie d'énergie

## Dimensions et poids



Prise au vent SCx :	0,15 m <sup>2</sup>
Poids :	8,5 kg

## Installation et maintenance

Fixation portée : sur embout mâle Ø 60 mm longueur 65 mm

Raccordement direct par connecteur étanche rapide sans ouvrir le luminaire.  
Module LED et appareillage électronique interchangeables individuellement sur site.  
Sur demande, livré pré-câblé à la longueur de câble souhaitée.



## Photométrie

### Module LED LENS SYM-16



Température de couleur :

Flux lumineux sortant du luminaire @700 mA :

Puissance consommée du luminaire @700 mA :

Efficacité du luminaire :

IRC :

ULOR :

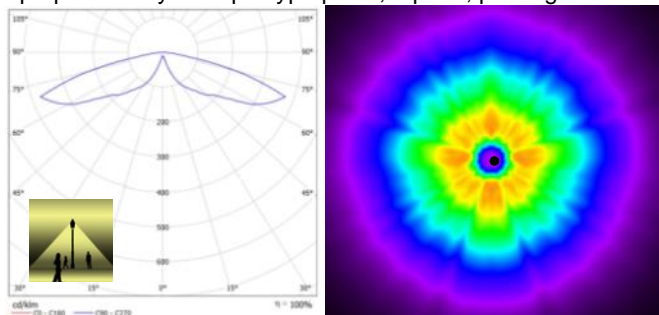
Durée de vie des LED :

Gradation :

Protection contre les surtensions :

Garantie du module LED et appareillage :

Optique LED symétrique type place, square, parking



Blanc chaud 3000 K / blanc neutre 4000 K

4116 lm en 3000 K et 4386 lm en 4000 K

36 W

> 114 lm/W en 3000 K et > 122 lm/W en 4000 K

> 70

< 3%

80 000 heures L80 B10

Gradation autonome intégrée à l'appareillage électronique programmable

Compatible avec gestion centralisée DALI

Compatible avec gestion centralisée par variation de tension

jusqu'à 8 kV

5 ans

### Module LED LENS ASYM-EXT-16



Température de couleur :

Flux lumineux sortant du luminaire @700 mA :

Puissance consommée du luminaire @700 mA :

Efficacité du luminaire :

IRC :

ULOR :

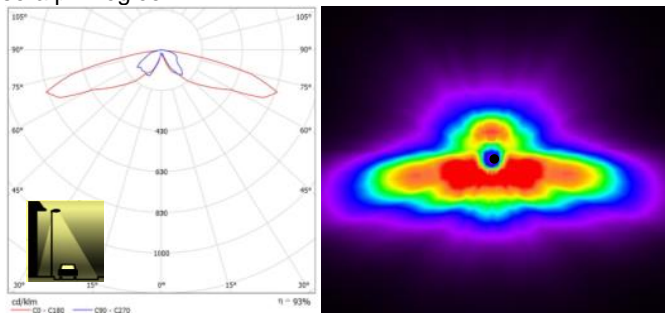
Durée de vie des LED :

Gradation :

Protection contre les surtensions :

Garantie du module LED et appareillage :

Optique LED asymétrique type voirie étroite où une interdistancée importante sera privilégiée



Blanc chaud 3000 K / blanc neutre 4000 K

3836 lm en 3000 K et 4089 lm en 4000 K

36 W

> 106 lm/W en 3000 K et > 113 lm/W en 4000 K

> 70

< 3%

80 000 heures L80 B10

Gradation autonome intégrée à l'appareillage électronique programmable

Compatible avec gestion centralisée DALI

Compatible avec gestion centralisée par variation de tension

jusqu'à 8 kV

5 ans